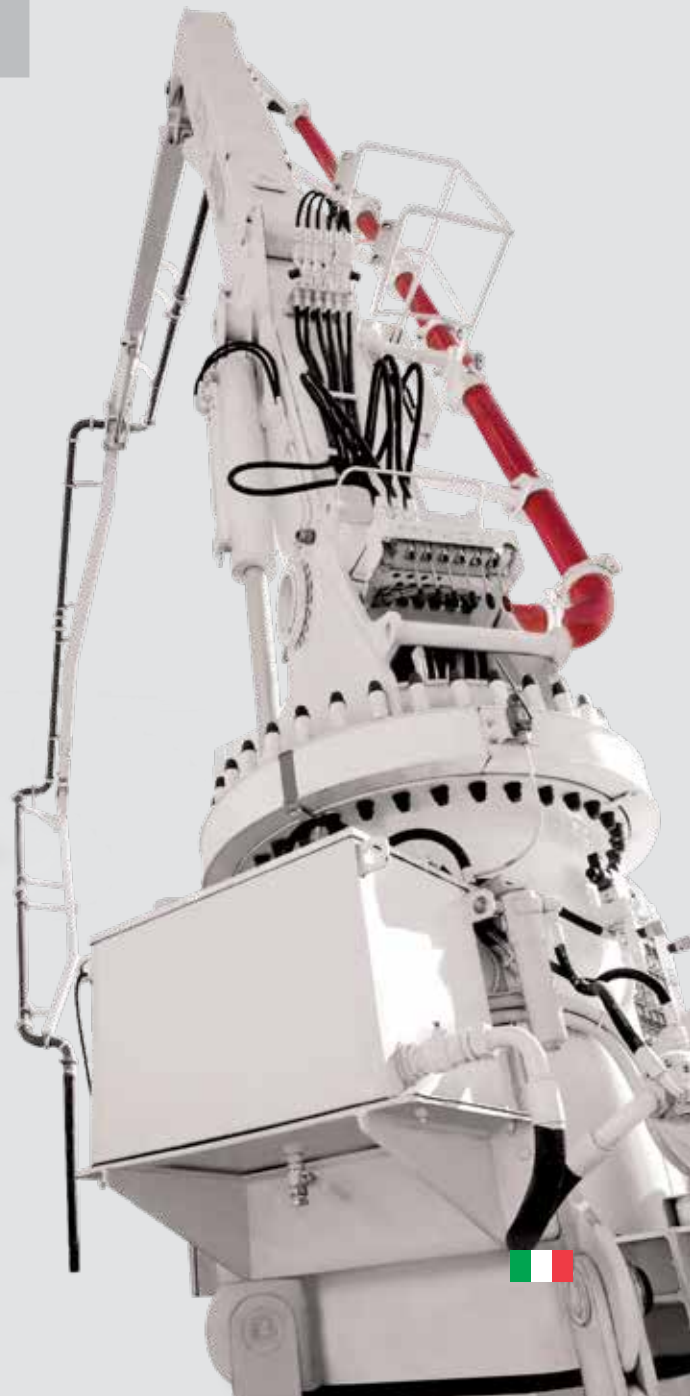


WHY CIFA



**Pompe Carrellate
e Bracci Stazionari**



**WHY
CIFA**



POMPE CARRELLATE

I sistemi di pompaggio calcestruzzo CIFA sono il frutto della lunga esperienza in tutte le applicazioni del calcestruzzo. Sono progettate e prodotte nello stabilimento italiano. Con oltre 40 anni di storia, le pompe carrellate CIFA significano prestazioni e affidabilità per soddisfare tutte le esigenze di costruzione.



IMPIANTI DI PRODUZIONE



LINEA PRODUTTIVA POMPE CARRELLATE



AREA COLLAUDO

LEASING



Disponibile in Italia, Russia, Cina, Sud Africa, Australia, Stati Uniti e Germania.

MADE IN ITALY



Le Pompe Carrellate Cifa sono prodotte al 100% in Italia. Tutti i componenti sono europei.

FORMAZIONE PER GLI OPERATORI



POMPE CARRELLATE
Gamma completa, grande offerta di portata calcestruzzo e pressione, da 30 a 90 m³/h.



BRACCI STAZIONARI
Soluzioni avanzate per la costruzione di grattacieli.



TUBAZIONI E SISTEMI DI POMPAGGIO
Tutto ciò che serve per soddisfare le vostre esigenze.

La serie di pompe carrellate CIFA offre un'ampia gamma di modelli in grado di soddisfare le diverse esigenze di pompaggio e movimentazione del calcestruzzo sia in galleria che all'esterno, su lunghe distanze e ad altezze considerevoli. Sono disponibili modelli con motore diesel ed elettrico per soddisfare ogni esigenza ambientale e applicativa. I modelli PC 607 e PC 709 sono disponibili anche in versione cingolata, completamente equipaggiati per lavorare in cantieri difficili da raggiungere. Il gruppo pompante originale CIFA incorpora le caratteristiche di resistenza, lunga durata e prestazioni eccezionali con qualsiasi tipo di calcestruzzo. La pompa principale è del tipo a pistoni assiali a portata variabile e potenza costante, mentre per i servizi ausiliari viene utilizzata una pompa a ingranaggi.

- Valvola a S adatta a qualsiasi tipo di calcestruzzo, realizzata in acciaio speciale e di diversi spessori
- Scambio valvola ultraveloce e posizionamento certo, anche con calcestruzzi difficili
- Funzionamento ideale anche ad alte pressioni e flusso di pompaggio continuo e regolare
- Compensazione automatica dell'usura
- Sistema idraulico con circuito aperto
- Bassa rumorosità
- Bassi costi di gestione
- Manutenzione semplice e operazioni di pulizia rapide
- Le macchine possono lavorare fino a -25°



PC158

PC307

PC506

PC507



PC607

PC709

PC907



PCC607

PCC907



POMPE CARRELLATE FORTI E AFFIDABILI



CIFA offre una vasta gamma di pompe per calcestruzzo portatili che soddisfano le diverse esigenze di pompaggio su lunghe distanze ed a notevoli altezze.

I gruppi pompanti CIFA assicurano un flusso delicato, continuo e regolare. La tecnologia CIFA garantisce un sistema estremamente efficiente per pompare diversi tipi di calcestruzzo, con aggregati di tutte le dimensioni, riducendo il numero di cicli al minuto, mantenendo la stessa velocità di flusso, garantendo quindi meno usura e maggior durata. I gruppi pompanti sono disponibili con circuito aperto o chiuso, equipaggiati con valvola S.



VALVOLA "S"
La struttura è realizzata con spessore variabile per ottenere la massima resistenza all'usura anche quando si utilizzano calcestruzzi impegnativi.



ANELLO E PIASTRA DI USURA
L'anello e la piastra sono realizzati in materiale speciale antiusura contro abrasioni e sollecitazioni dovute al calcestruzzo.



VIBRATORE
Il vibratore elettrico sulla griglia è fornito come standard con l'apposito comando a cavo.



SISTEMA DI INGRASSAGGIO
Per limitare al minimo la manutenzione. Il gruppo pompante è dotato di un impianto di ingrassaggio completo di elettropompa con serbatoio del grasso.

GRUPPO POMPANTE

POTENZA

La potenza è fornita da un separato motore, diesel o elettrico. Sono disponibili motori diesel STEP3-A, STEP3-B e STEP4 FINAL, turbo e con raffreddamento a liquido. I motori elettrici sono conformi alla normativa IE3.

POMPE IDRAULICHE ED ELETTRICHE

La pompa principale è del tipo a pistoni assiali con portata variabile e potenza costante; una pompa ad ingranaggi viene utilizzata per i servizi ausiliari.



RADIOCOMANDO
La pompa viene fornita con un telecomando a cavo, 15 m. Su richiesta può essere fornito il radiocomando. (solo su Serie S6).



POMPA LAVAGGIO
Pompa acqua a comando idraulico con tubo di lavaggio completo di ugello.



COMPRESSORE
Su richiesta è disponibile il compressore d'aria, azionato da motore idraulico per la pulizia della tubazione.



PANNELLO DI COMANDO
Il pannello di controllo ha tutti i comandi e gli strumenti di controllo per garantire un uso semplice e sicuro. Sul display sono indicati tutti i parametri principali utili per il controllo e la manutenzione. (solo su Serie S6).



SERIE GP "S6"
Circuito aperto



SERIE GP "S8"
Circuito aperto



PRINCIPALI MIGLIORAMENTI NEL GRUPPO POMPANTE GP S8:

- Nuovi design e dimensioni della tramoggia di ricezione calcestruzzo.
- Nuova forma della valvola S.
- Aggiornamento dell'anello di usura.
- Nuovi componenti anti-usura: piastra d'usura e anello.
- Portella di scarico della tramoggia ad azionamento manuale.

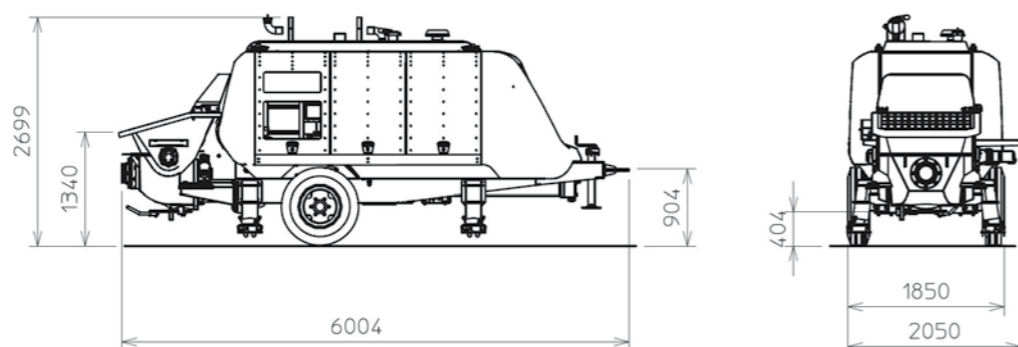


DATI TECNICI

SERIE S8



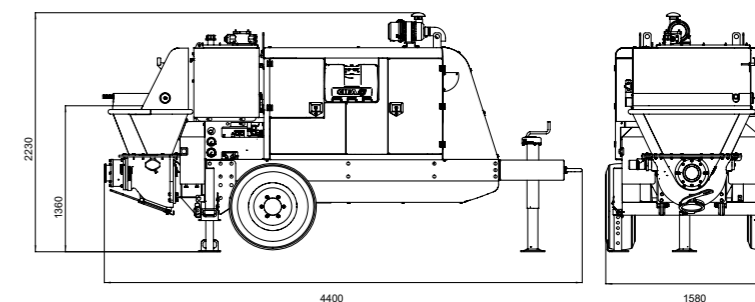
Modello		PC 709/415	PC 907/612	PCC 907/612
Potenza motore Stage IIIA	kW	130	130	130
Potenza motore Stage V	kW	130	130	130
Versione con motore elettrico	kW	110	110	110
Max. produzione teorica (□/◆)	m³/h	70 / 46	87 / 51	87 / 51
Max. pressione sul calcestruzzo (□/◆)	bar	90 / 140	66 / 119	66 / 119
N° cicli a minuto (□/◆)	-	20 / 13	26 / 15	26 / 15
Diametro canne	mm	200	200	200
Lunghezza canne	mm	1800	1800	1800
Capacità tramoggia	l	450	450	450
Alimentazione lato stelo □	-	□/◆	□/◆	□/◆
Alimentazione lato pistone ◆	-	□/◆	□/◆	□/◆



SERIE S6



Modello		PC 307	PC 506/309	PC 607/411	PCC 607/411
Potenza motore Stage IIIA	kW	43	74.5	83	83
Potenza motore Stage V	kW	55	74.4	85	85
Versione con motore elettrico	kW	30	55	75	75
Max. produzione teorica (□/◆)	m³/h	30	52 / 34	60 / 40	60 / 40
Max. pressione sul calcestruzzo (□/◆)	bar	70	41 / 65	67 / 105	67 / 105
N° cicli a minuto (□/◆)	-	21	36 / 24	41 / 27	41 / 27
Diametro canne	mm	176	176	176	176
Lunghezza canne	mm	1000	1000	1000	1000
Capacità tramoggia	l	300	350	350	350
Alimentazione lato stelo □	-	◆	□/◆	□/◆	□/◆
Alimentazione lato pistone ◆	-	◆	□/◆	□/◆	□/◆





PC 158 POTENTE E AFFIDABILE



PC 158 è una pompa con pistoni idraulici a 2 cilindri con valvola a S e potenza variabile per il pompaggio di calcestruzzo, microcalcestruzzo, calcestruzzo speciale e calcestruzzo proiettato.

PC 158 è una scelta affidabile, soprattutto in condizioni di lavoro difficili.

Grazie alla sua struttura dinamica compatta, PC 158 può essere utilizzata sia per il pompaggio del calcestruzzo che per quello della malta.

Motore diesel 4 cilindri raffreddato a liquido

Tramoggia con valvola a 'S' e agitatore

Sistema di lubrificazione centralizzata

Circuito oleodinamico con sequenza di scambio

Quadro di comando elettromeccanico

Pompa a cilindrata variabile

Comando a distanza con 30 m di cavo

Cassetta accessori

Griglia per calcestruzzo con vibratore



Leggero ed estremamente maneggevole



Pannello di controllo intuitivo

GRUPPO POMPANTE

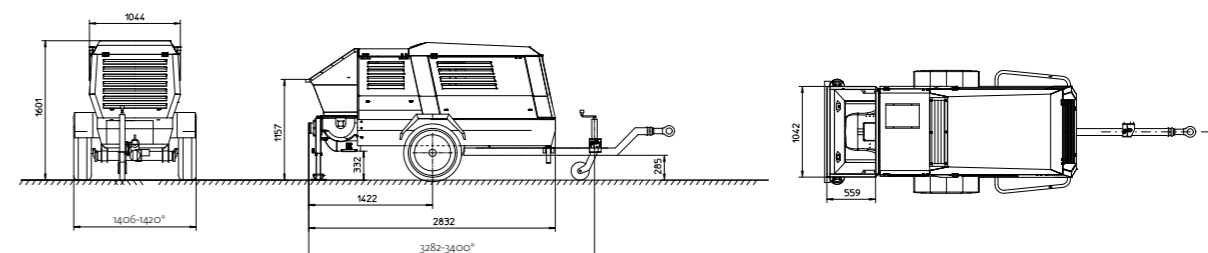


Con 80 bar di pressione massima, la PC 158 può pompare da 2 a 15 metri cubi all'ora di calcestruzzo a notevoli altezze e distanze.



PC 158

Modello	-	PC 158
Motore diesel raffreddato a liquido	-	STAGE IIIA OR STAGE V
Motore elettrico (a richiesta)	-	22 KW-400 V 50 HZ
Portata variabile progressiva	m ³ /h	from 2 to 15
Pressione max. sul materiale	bar	80
Capacità tramoggia	l	250
Distanza servita	m	200
Altezza servita	m	100
Telaio	-	Traino a mano - timone snodato e ruote pneumatiche Traino stradale - timone snodato con sistema di frenatura*





PC 507

RESISTENZA E PRESTAZIONI SUPERIORI

GRUPPO POMPANTE

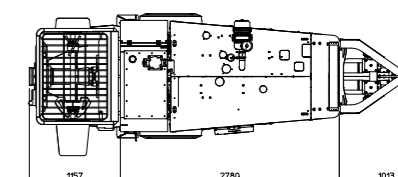
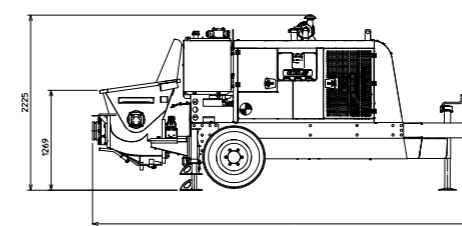
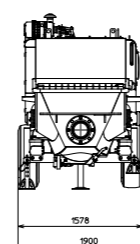


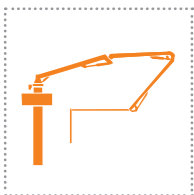
Caratteristiche

- Circuito idraulico di tipo aperto
- Pompaggio ideale anche ad alte pressioni con il flusso continuo e regolare
- Vibratore elettrico sulla griglia tramoggia
- Carrello monoasse rigido
- Timone di traino
- N° 3 stabilizzatori manuali
- Tubazioni in uscita del calcestruzzo con curva e controcurva + tronco di riduzione fino a 5"
- Ingrassaggio automatico centralizzato
- Pompa per acqua a comando idraulico 50 l/min - 50 bar
- Variatore di portata calcestruzzo a bordo macchina

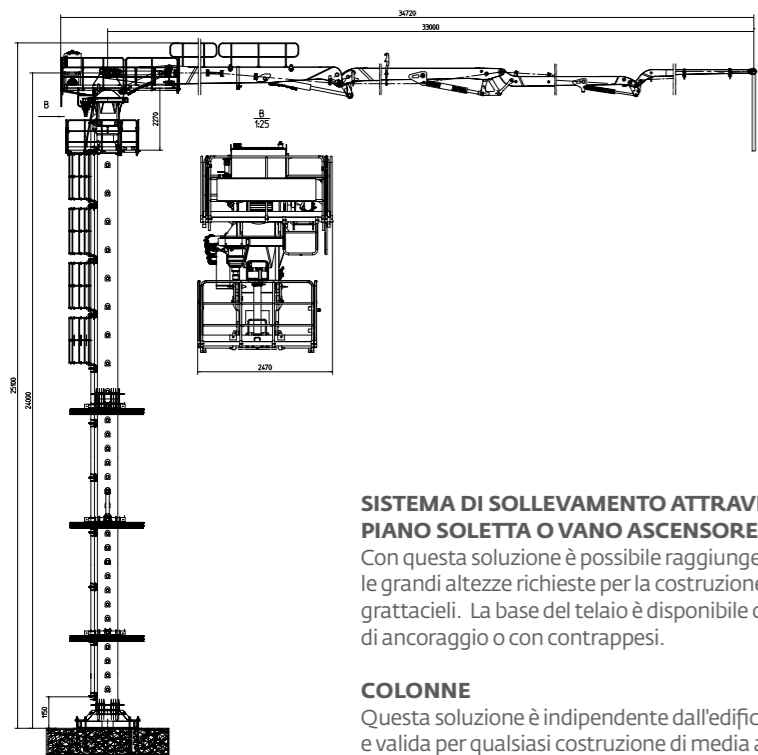
PC 507

		PC 507
Potenza motore Stage V	kW	55
Max. produzione teorica	m ³ /h	54
Max. pressione sul calcestruzzo	bar	71
Max. numero di cicli al minuto	-	28
Canne cls (diam. x corsa)	mm	180x250
Capacità tramoggia	l	500
Peso	kg	3980
Alim. lato stelo □ / Alim. lato pistone ◆	-	◆





BRACCI STAZIONARI

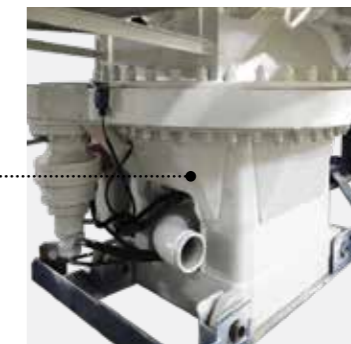
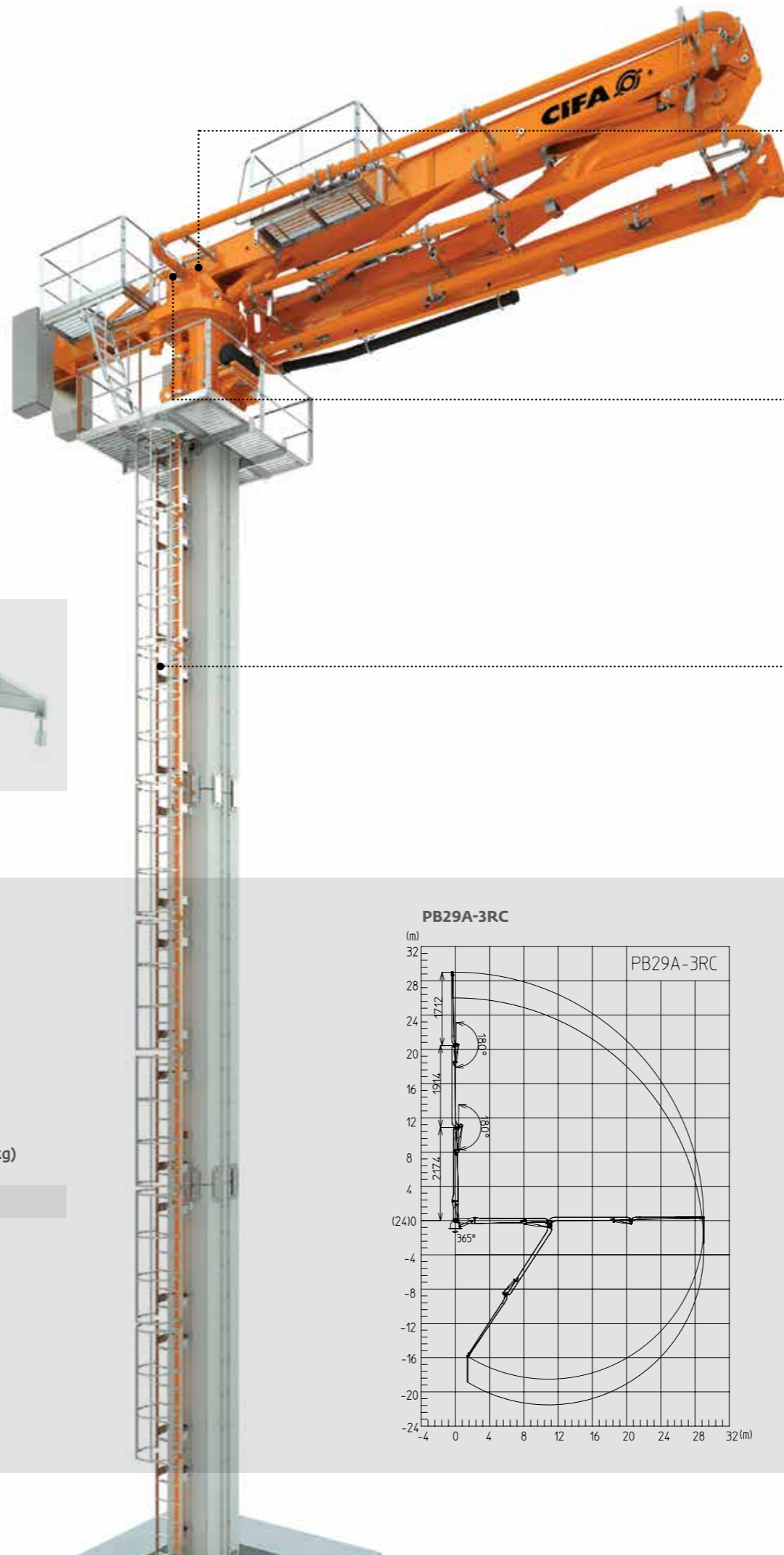
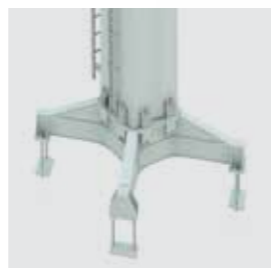


SISTEMA DI SOLLEVAMENTO ATTRAVERSO PIANO SOLETTA O VANO ASCENSORE

Con questa soluzione è possibile raggiungere le grandi altezze richieste per la costruzione di grattacieli. La base del telaio è disponibile con bulloni di ancoraggio o con contrappesi.

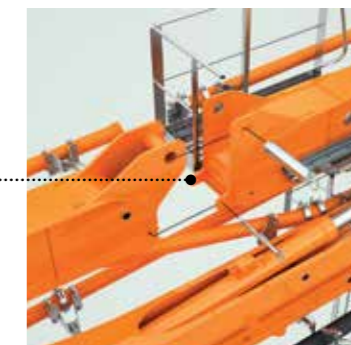
COLONNE

Questa soluzione è indipendente dall'edificio, e valida per qualsiasi costruzione di media altezza.



SOTTOTORRETTA

Grazie a un'interfaccia unica, il braccio può essere disconnesso dalla colonna in modo rapido. Rimuovendo 4 perni, il braccio può essere spostato e posizionato altrove nel cantiere. Questa soluzione è importante nei cantieri di grandi dimensioni, dove un braccio può lavorare in posizioni diverse.



DISPOSITIVO DI DISCONNESSIONE RAPIDA

Disponibile come optional, è stato progettato per ridurre il peso complessivo e adattare al meglio il sistema alle esigenze del cantiere.



COLONNE E ADATTATORI

Le colonne sono modulari e lunghe 10 metri. Tutti i segmenti sono dotati di scala con gabbia di sicurezza e supporti per tubi, con perni di collegamento rapido.



Le serie di bracci KT derivano direttamente dalla serie di bracci autocarrati e sono progettate per affrontare le più disparate applicazioni.

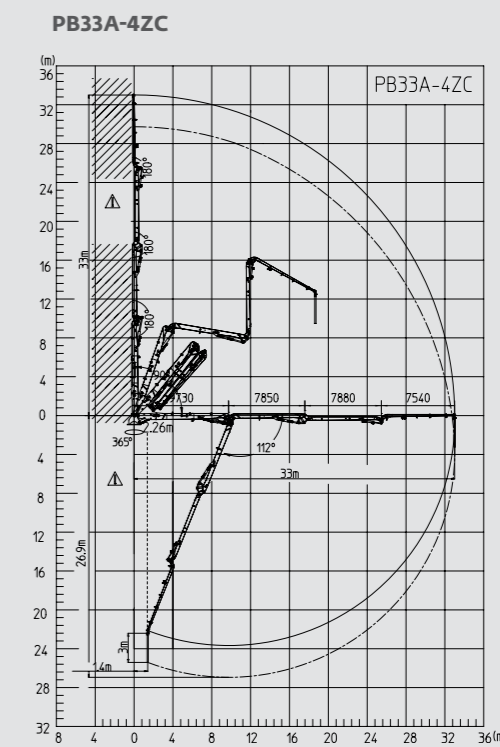
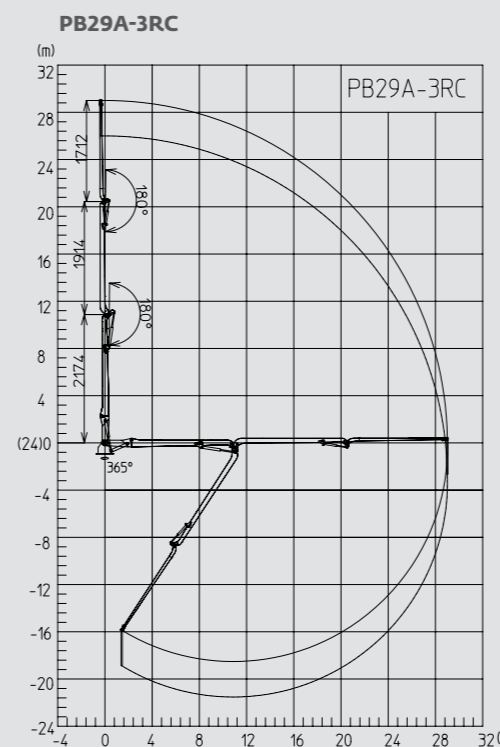
- Consegna rapida e semplice su camion
- Montaggio e posizionamento rapido e sicuro
- Dispositivo di sgancio rapido sulla prima sezione (come opzione)
- Ancoraggio a terra o zavorra a terra

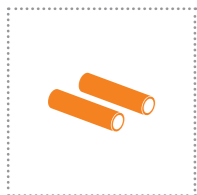
Tipo di braccio	N. sezioni pieghevoli	Distanza orizzontale massima (m)	Disconnessione rapida	Componente più pesante (kg)	Peso totale (kg)
PB29A-3RC	3R	29	Sì	3300	4750
PB33A-4ZC	4Z	33	Sì	4700	5250



CONTROLLO REMOTO

Comodo e leggero per il controllo del braccio e per la gestione delle funzioni principali della macchina.





POMPAGGI SPECIALI COMPONENTI AGGIUNTIVI

Un sistema di distribuzione, per essere veramente completo deve includere anche le tubazioni per il calcestruzzo. CIFA propone le sue tubazioni standard e Long Life a doppio spessore con giunti in gomma, capaci di resistere ad elevate pressioni di esercizio. La proposta di CIFA comprende anche riduzioni, guarnizioni, giunti, supporti e altri accessori.



TUBAZIONI - RIDUZIONI -
CURVE MADE IN CIFA



COLLARI



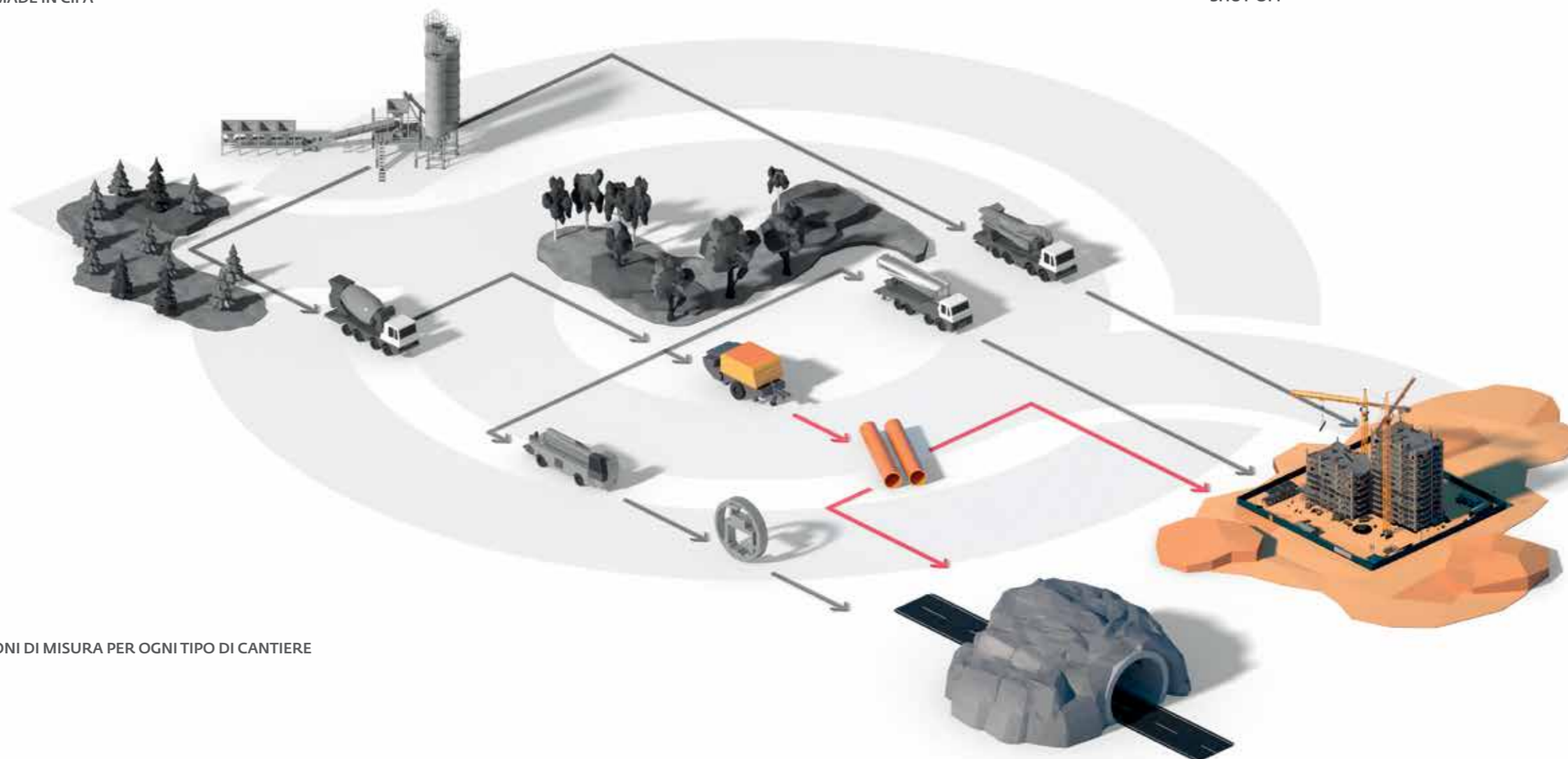
PULIZIA



VALVOLE A PIÙ VIE E VALVOLE
SHUT-OFF



VALVOLE DI DEVIAZIONE



SOLUZIONI DI MISURA PER OGNI TIPO DI CANTIERE

Scopri di più su www.cifa.com

Distributore



CIFA ®
A ZOOMLION COMPANY

CIFA S.p.A.

Via Stati Uniti d'America, 26
20030 Senago (Milano) - Italy

tel. +39.02.990131

fax. +39.02.9981157

sales@cifa.com

www.cifa.com

